

INVITATION INTERNATIONALE

INTERNATIONALE INVITATION - CONVITE INTERNACIONAL

soyez l'artiste pour l'inauguration du 6^{ème} continent dans la dimension de l'art

Seja um artista na inauguração do 6º continente no mundo da arte

be an artist at the inauguration of the 6th continent in the art world

■ **Misa**, artiste plasticienne, poëtesse, activiste culturelle capverdiennne avec le soutien du **Centre Culturel Français** de Praia vous invite à réaliser une décoration libre sur un parapluie pour la **marche internationale ART SOLIDARITE AMOUR du 11 août 2010** de Praia au village artistique de Porto Madeira sur l'île de Santiago du Cap-Vert.

■ **Envoyez votre oeuvre parapluie au plus tard le 30 juin 2010 au Centre Culturel Français - BP 01 PRAIA - CP 221 - île de Santiago - Cap-Vert.**

Inscrivez votre nom, pays et email à l'intérieur du parapluie. Envoyez une photo de votre création avec votre nom et pays à : misa@portomadeira.net

■ **Faites voyager votre sac d'art autour de vous pour faire fleurir des milliers de parapluies pour le 6ème continent de l'art du monde.**

Vous pouvez organiser une marche internationale dans votre pays, faites-vous connaître auprès de l'artiste Misa : misa@portomadeira.net

■ **Misa**, artista visual, poeta, activista cultural caboverdiana com o apoio do **Centro Cultural Francês** da Praia convida-o a participar na decoração de um guarda-chuvas para a **marcha internacional de ARTE SOLIDARIEDADE AMOR de 11 de Agosto de 2010** da vila da Praia até a vila artística de Porto Madeira ilha de Santiago, em Cabo Verde.

■ **Envie sua criação/obra sobre o guarda-chuva até 30 de Junho de 2010 para o Centro Cultural Francês - PRAIA BP 01 - CP 221 - Ilha Santiago - Cabo Verde.**

Escreva o seu nome, país e e-mail dentro do guarda-chuva. Envie uma foto de sua criação com o seu nome e país : misa@portomadeira.net

■ **Faça viajar o seu saco de arte antes de si para que possam florescer milhares de guarda-chuvas no 6º Continente de arte no mundo.**

Você pode organizar uma marcha internacional em seu país. se você conhecer a artista Misa : misa@portomadeira.net

■ **Misa**, capeverdean visual artist, poet, cultural activist with the support of **French Cultural Center** of Praia invites you to participate in the decoration of an umbrella for the **international march ART SOLIDARITY LOVE on August 11th 2010** from the town of Praia to the art village of Porto Madeira, on the island of Santiago in Cape Verde.

■ **Send your umbrella artwork no later than 30 June 2010 to the French Cultural Center - PRAIA BP 01 - CP 221 - Santiago Island - Cape Verde.**

Enter your name, country and email address inside the umbrella. Send a photo of your creation with your name and country to : misa@portomadeira.net

■ **Make your art bag travel around you to make thousands of umbrellas flower at the 6th continent of art in the world.**

You can organize an international march in your country. are you known to the artist Misa : misa@portomadeira.net



MARCHE INTERNATIONALE

ART SOLIDARITE AMOUR

11 AOUT 2010

DE PRAIA A PORTO MADEIRA

ILE DE SANTIAGO - CAP VERT

POUR L'INAUGURATION DU 6EME CONTINENT

DANS LA DIMENSION DE L'ART DU MONDE



Cooperation du Luxembourg

Ilhas dos Acores - Vela

Camara de Santa Cruz

porto madeira

porto madeira

Plateforme internationale d'art contemporain en plein air pour le développement du tourisme rural et écologique à travers l'art.

■ 11 août 2010 . **marche internationale ART SOLIDARITE AMOUR de Praia au village artistique de Porto Madeira sur l'île de Santiago du Cap-Vert.**

■ 11 août 2009 : **2^{ème} lancement des sacs d'art itinérants.** Misa, artiste plasticienne, poétesse, activiste culturelle capverdienne avec le soutien du **Centre Culturel Français de Praia** vous invite à réaliser une décoration libre sur un parapluie pour la marche internationale **ART SOLIDARITE AMOUR** du 11 août 2010 de Praia au village artistique de Porto Madeira sur l'île de Santiago du Cap-Vert.

■ 11 août 2008 : **1^{er} lancement des 33 sacs d'art itinérants à travers le monde pour l'inauguration de la plus grande plateforme internationale d'art contemporain en plein air au village de Porto Madeira, commune de Santa Cruz, île de Santiago, Cap Vert.**

Les habitants de ce village artistique accueillent toute l'année les artistes du monde entier en résidence, les touristes et les colonies de vacances en quête de créativité, de nature et de tranquillité.

Grâce à ce 1^{er} lancement du 11 août 2008 pour le développement du tourisme rural et écologique à travers l'art, **la coopération espagnole a financé, en 2008 :**

■ **La réhabilitation du hameau de Belem, l'école, l'amphithéâtre, le chemin poétique, 10 maisons représentant les dix îles du Cap Vert, la vallée de l'amour avec ses sculptures dédiées aux femmes mythologiques et contemporaines, le Mirador...**

■ **La rencontre transatlantique d'août 2008 à Porto Madeira.** Une vingtaine d'artistes nationaux et internationaux en résidence pendant trois semaines ont réalisé des installations, des sculptures, des fresques en plein air avec la participation active de la population du village de Porto Madeira.

En 2009, la coopération du Luxembourg a financé :

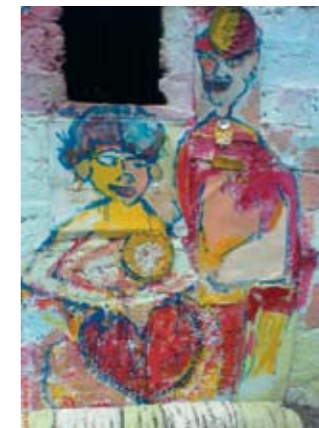
■ l'aménagement et l'embellissement de la route de Porto Madeira.
■ Un programme de sensibilisation à l'environnement...

En 2009, le Ministère des finances capverdien a financé :

■ la continuité des travaux de réhabilitation

En 2009, le Peace Corp a mis à disposition un volontaire pour les activités culturelles.

Depuis 2008, le Centre Culturel Français de Praia a financé plusieurs activités artistiques : danse contemporaine, le festival "LIRE EN FETE", des expositions...



Rehabilitation, créations et activités culturelles au village de Porto Madeira. Île de Santiago. Cap-Vert

Idee originale et Creation des parapluies : Misa (Cap-Vert). Creation graphique : Agnes Cherbonnel (France)

Depuis 1999, l'eau, l'électricité, le téléphone, la construction de salles de bains a été possible grâce à la Mairie de Santa Cruz, CV telecom, Coopération européenne, FNUAP, gouverneur de Macao. Un grand merci pour leur soutien et pour tous ceux qui nous accompagnent. Merci à EME marketing, Cruz Vermelha, Ceris, forces armées du Cap-Vert, la télévision capverdienne RTCV, RTPA, TiVer NOS TV, tous les journalistes fidèles journaux et radios, tous les amis du monde entier et l'association AJUP de Porto Madeira.

WWW.PORTOMADEIRA.NET

CONTACT : MISA@PORTOMADEIRA.NET